

-b-foam[®]

GEOFOAM-GRADE[®]

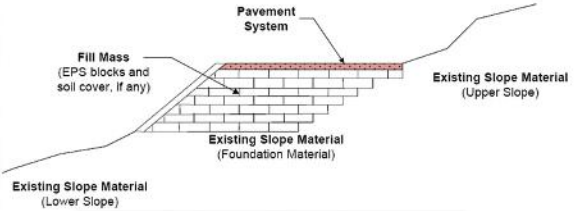
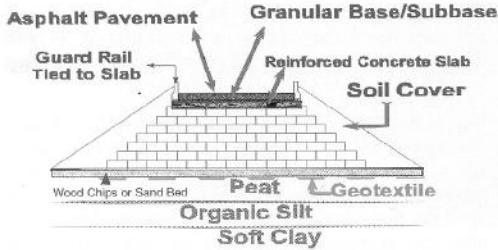
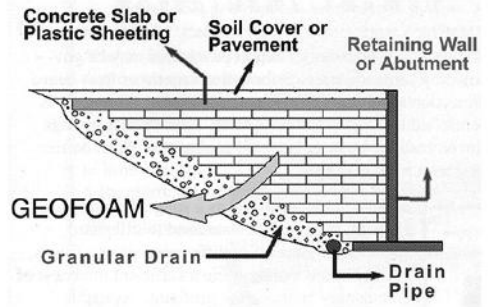
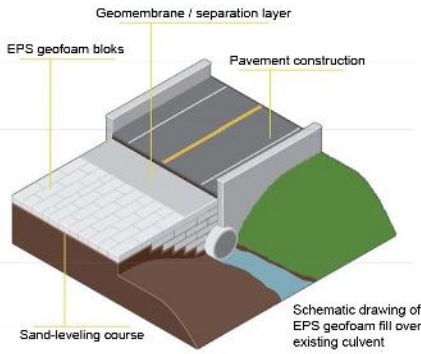
Retaining Walls | Road Construction/Widening | Overpass Abutments/Ramps
Landscaping | Tribune Seats | Raised Floors



Raised Floor Ice Skating AEON
Cakung - Jakarta

- ✓ **Sangat ringan** (berat jenis sekitar 1/50 atau hanya 2% dari tanah urugan), sehingga mengurangi penurunan dan kelongsoran tanah secara signifikan
- ✓ **Kekuatan kompresi yang sangat tinggi dibandingkan bobotnya**, sehingga dapat digunakan untuk aplikasi bobot berat
- ✓ **Tahan lama / jangka layan yang sangat panjang**. Tidak membusuk (*non-biodegradeable*) dan tidak teroksidasi oleh udara, air maupun elemen alam lainnya
- ✓ **Hemat waktu (=hemat biaya)**. Balok sangat ringan sehingga mengurangi kendala logistik dan meningkatkan efisiensi peralatan dan tenaga kerja
- ✓ **Bentuk presisi** sehingga mudah dipasang. Instalasi tidak tergantung kondisi cuaca

www.b-foam.com/geofoam



youtu.be/pJoMdZp6obs

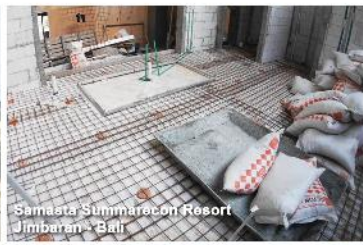
www.b-foam.com/geofoam



Raised Floor
NPCT 1 Office - TJ Priok, Jakarta



Raised Planter Floor
Somerset Apartments - Jakarta



Lightweight Fill
Samata Summarecon Resort
Jimbaran - Bali



Raised Floor
Tarakan Hospital - Jakarta



Pacific Century Tower
SCBD - Jakarta



Lightweight Fill
Wayang Windu
Star Energy Geothermal



Lightweight Fill, Retaining Wall
Budi Ashi Residence - Bandung



Raised Floor
Lexington Apartments - Jakarta



Tribune Seats
Sport Jabar
Arcamanik - Bandung



Raised Floor
IFC Building Sudirman - Jakarta



Insulated Ice Slide
Paris Van Java Mall - Bandung



Bridge Abutment
Cikampek - Palliman Tol Road



Raised Floor
Golden Tulip Hotel - Pontianak



Lightweight Backfill
Patauha - Takenaka Dobuku Construction



Tribune Seats
Bandung Alliance Intercultural School
Kota Baru Parahyangan - Bandung



Foundation
Universitas Pertahanan (UNHAN) - Sentul



Retaining Wall
Citra Green Dago - Bandung



Raised Floor
Uber Indonesia Office - Jakarta

Spesifikasi Teknis

- Fire Retardant (FR), b-foam® Geofoam-Grade® EPS (Expanded Polystyrene)
- Tipe : GG 12, 15, 19, 22, and 29 (up to cut JIS standard 75 kPa @ 1% strain)
- Mengacu ke ASTM D6817-07 (Standar US)

Type	GG12	GG15	GG19	GG22	GG29
Density, min. Kg/m ³ (lb/ft ³)	11.2 (0.70)	14.4 (0.90)	18.4 (1.15)	21.6 (1.35)	28.8 (1.80)
Compressive Resistance, min. kPa (psi) at 1%	15 (2.2)	25 (3.6)	40 (5.8)	50 (7.3)	75 (10.9)
Compressive Resistance, min. kPa (psi) at 5%	35 (5.1)	55 (8.0)	90 (13.1)	115 (16.7)	170 (24.7)
Compressive Resistance, min. kPa (psi) at 10%	40 (5.8)	70 (10.2)	110 (16.0)	135 (19.6)	200 (29.0)
Flexural Strength, min. kPa (psi)	69 (10.0)	172 (25.0)	207 (30.0)	276 (40.0)	345 (50.0)
CBR values* (%)	3.1	3.8	4.6	5.3	6.8

*Syracuse University EPS Geofoam Design Parameters Research (Huang and Negussey)

PT BETON ELEMENINDO PUTRA

Pabrik, Kantor Pusat & Showroom

Jl Raya Batujajar KM 5 No 8
Desa Giri Asih, Cangkorah
Kab. Bandung Barat
Jawa Barat - Indonesia 40561



2013 Indonesia Winner - Best SME

Kantor Perwakilan Jakarta

Jl Meruya Ilir Kompleks Intercon Plaza
Blok F/5 Taman Kebon Jeruk
Jakarta Barat - Indonesia 1560



Merit Winner - Regional (ASEAN) Category
2012 Singapore Environmental Achievement Award

+6222 686 7077 (Kantor Pusat)
+6221 2254 1560 (Kantor Perwakilan)

+622 686 7076

marketing@b-foam.com

@bfoambpanel

YouTube betonputra

BETON WORKS

